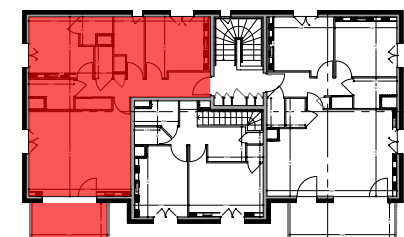


Domaine de l'Ardoise
74110 - MORZINE



BATIMENT I ETAGE R+2 TYPE T3 LOGEMENT I203



PIECES SURFACES

| | |
|------------------|----------|
| Entrée | 2,93 m² |
| Circulation + PL | 5,85 m² |
| Séjour / Cuisine | 24,92 m² |
| SDB | 3,13 m² |
| SDE | 2,03 m² |
| WC | 1,56 m² |
| Chambre 1 | 9,94 m² |
| Chambre 2 | 9,85 m² |
| Coin montagne | 4,92 m² |

Surface Habitable 65,13 m²

Balcon 8,30 m²

VERSION 01



SARL Domaine de l'Ardoise
4A allée des anémones
74950 SCIONZIER

Origami Architectes
2A chemin du Pré Carré
38240 MEYLAN

Des modifications sont susceptibles d'être apportées aux aménagements, en fonction des nécessités techniques, administratives et/ou réglementaires. Les surfaces, côtes, niveaux intérieurs et extérieurs, les retombées de poutre, faux-plafonds, gaines et équipements sanitaires sont figurés à titre indicatif. Les appareils ménagers, le mobilier et les végétaux ne sont pas fournis. La surface de chaque pièce est calculée avec son éventuel placard. Eléments de cuisine non inclus.